



СТУДІЯ АРХІТЕКТУРИ ІГНАТЮКА НАЗАРА

УКРАЇНА

Студія Архітектури Ігнатюка Назара

Приватний підприємець Ігнатюк Назар Олександрович
с. Ільці, прис. Грабовець, Верховинський р-н,
Івано-Франківська обл. 78704
тел. моб.: /097/504-22-34, e-mail: s.a.i.n@i.ua

Кваліфікаційний сертифікат архітектора (розроблення містобудівної документації) - серія АА № 002699 від 08.02.2016р.

Замовник: *Криворівнянська сільська рада*

ДЕТАЛЬНИЙ ПЛАН ТЕРИТОРІЇ
ЗАБУДОВИ ЗЕМЕЛЬНОЇ ДІЛЯНКИ ДЛЯ
РЕКОНСТРУКЦІЇ АДМІНІСТРАТИВНОГО БУДИНКУ
ПІД МУЗЕЙ З КАФЕ ТА ГОТЕЛЕМ
в селі Криворівня, присілок Москалівка
Верховинського району,
Івано-Франківської області

Вихідні дані.

Пояснювальна записка.

Графічна частина.

21-03/18

*Приватний
підприємець*

Н. О. Ігнатюк

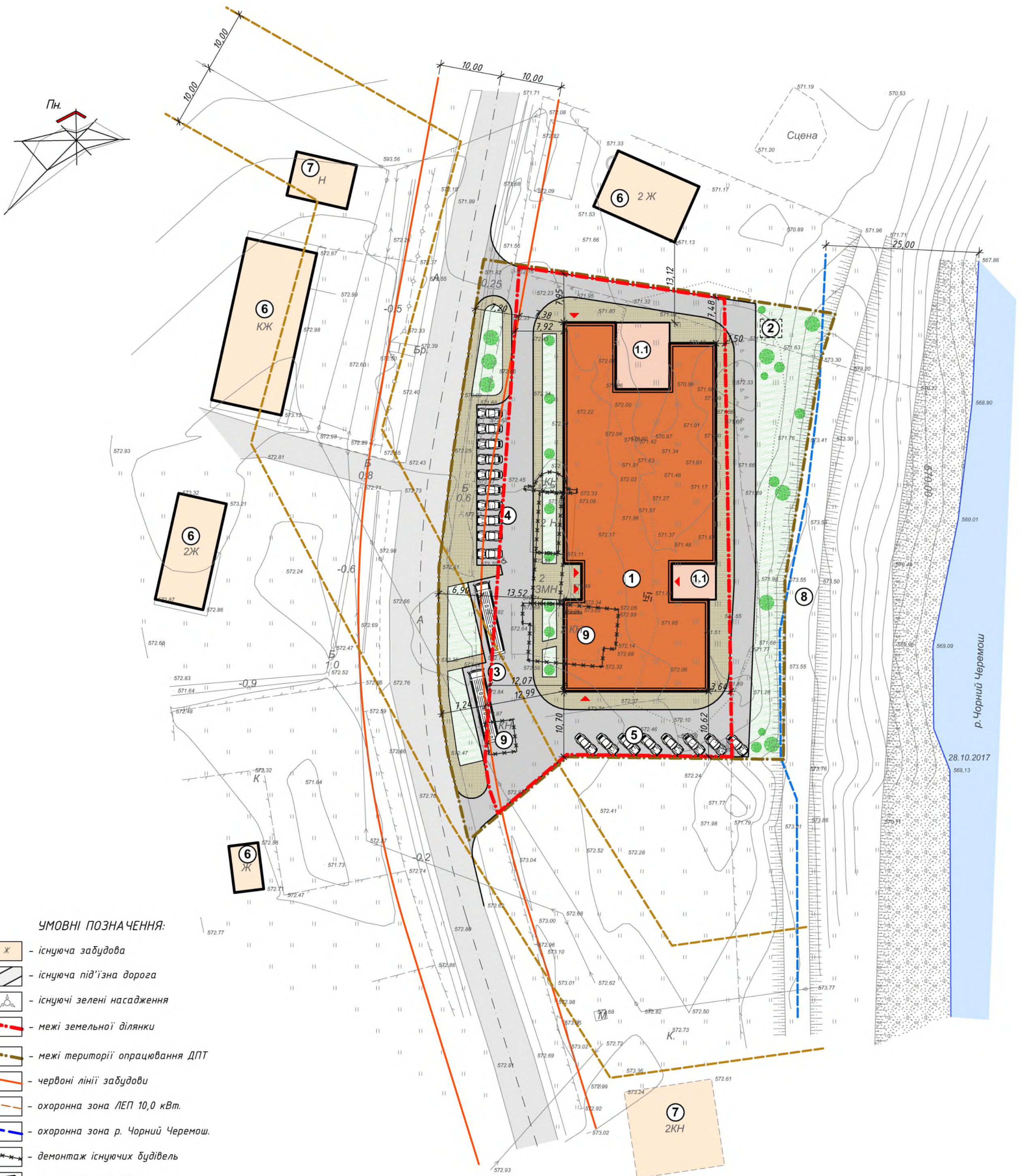
ГАП

Н. О. Ігнатюк

тел. /097/ 504-22-34
тел. факс /0342/ 711-677
e-mail: s.a.i.n@i.ua

2018р.

ПРОЕКТНИЙ ПЛАН (М 1:500)



УМОВНІ ПОЗНАЧЕННЯ:

- існуюча забудова
- існуюча під'їзна дорога
- існуючі зелені насадження
- межі земельної ділянки
- межі території опрацювання ДПТ
- червоні лінії забудови
- охоронна зона ЛЕП 10,0 кВт.
- охоронна зона р. Чорний Черемош.
- демонтаж існуючих будівель
- проектована будівля
- входи в будівлю
- проектовані під'їзди, площадка для автомобілів (покриття з дорожньої бруківки)
- проектована відмостка, тротуари та пішохідні доріжки (покриття з тротуарної бруківки)
- проектоване та оновлене існуюче озеленення

ЕКСПЛІКАЦІЯ БУДІВЕЛЬ ТА СПОРУД

Номер по плану	Найменування	Примітки
1	Музей з кафе на 40 місць та готельною частиною на 9 номерів	Проект.
1.1	Відкриті тераси	Проект.
2	Локальна станція біологічної очистки каналізаційних стоків	Проект.
3	Майданчики для автобусів	Проект.
4	Майданчик для автомобілів відвідувачів	Проект.
5	Майданчик для автомобілів персоналу	Проект.
6	Житлова забудова	Існ.
7	Господарська забудова	Існ.
8	Захисна паводкова насипна дамба	Існ.
9	Існуючі будівлі	Демонт.

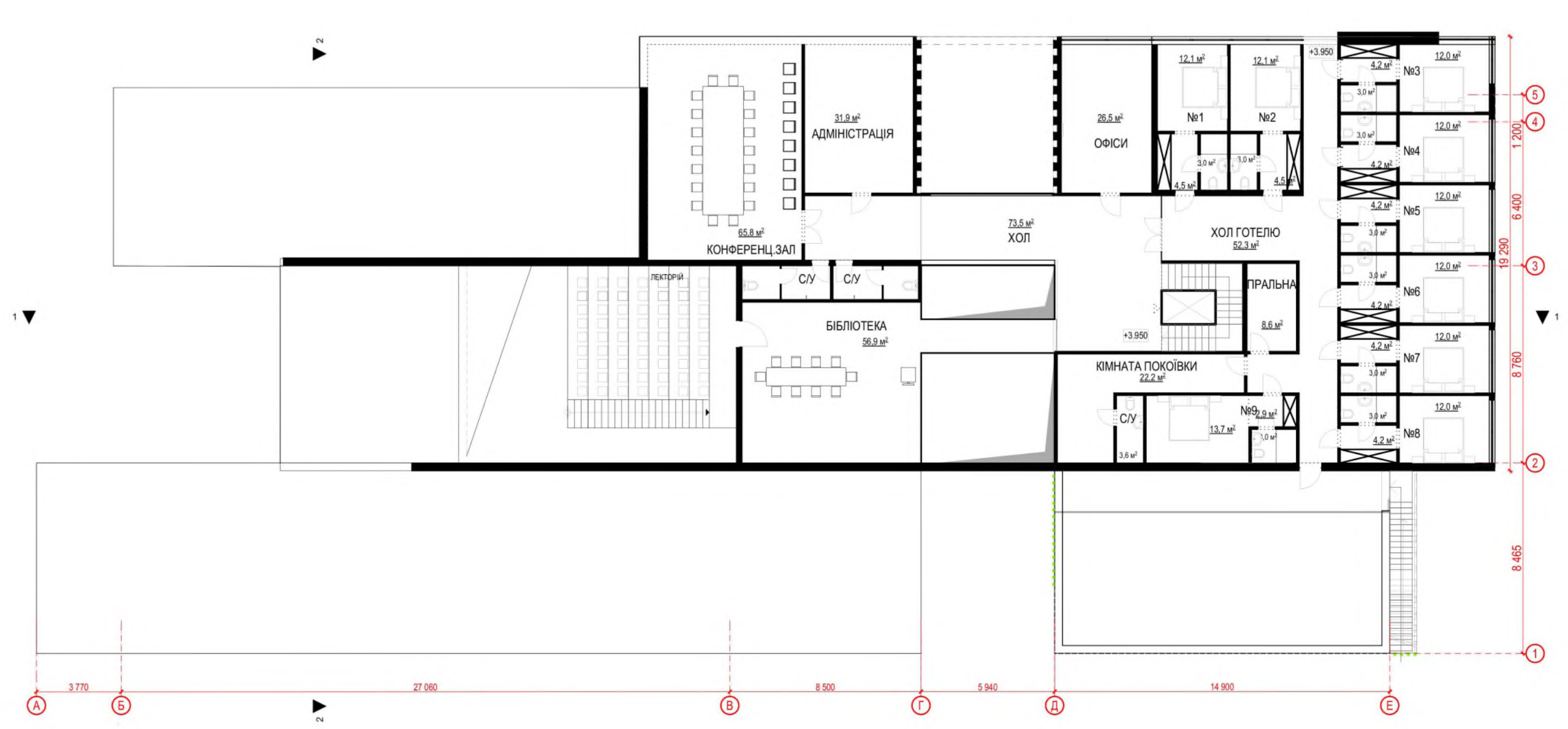
Примітки:

1. Проектний план виконано на уточнюючих обмірах території в М 1:500, розроблений ФОП Книгіцька Г.Д. у 2017 році.
2. Система висот умовна. Система координат умовна Горизонталі проведені через 0,5м.

					21-03/18		
ДЕТАЛЬНИЙ ПЛАН ТЕРИТОРІЇ ЗАБУДОВИ ЗЕМЕЛЬНОЇ ДІЛЯНКИ ДЛЯ РЕКОНСТРУКЦІЇ АДМІНІСТРАТИВНОГО БУДИНКУ ПІД МУЗЕЙ З КАФЕ ТА ГОТЕЛЕМ в селі Криворівня, присілок Москалівка Верховинського району, Івано-Франківської області.							
Зм.	Кільк.	Арк.	№ док.	Підпис	Дата		
ГАП	Ігнатюк Н.О.					КРИВОРІВНЯНЬСЬКА СІЛЬСЬКА РАДА	Стадія
Виконав	Іванюк А.С.					ДПТ	Аркуш
Н. контр.	Ігнатюк Н.О.					5	Аркушів
ПРОЕКТНИЙ ПЛАН (М 1:500)							

Інв. № орг. _____
 Підпис і дата _____
 Зам. інв. № _____

План 2-го поверху
М 1:200

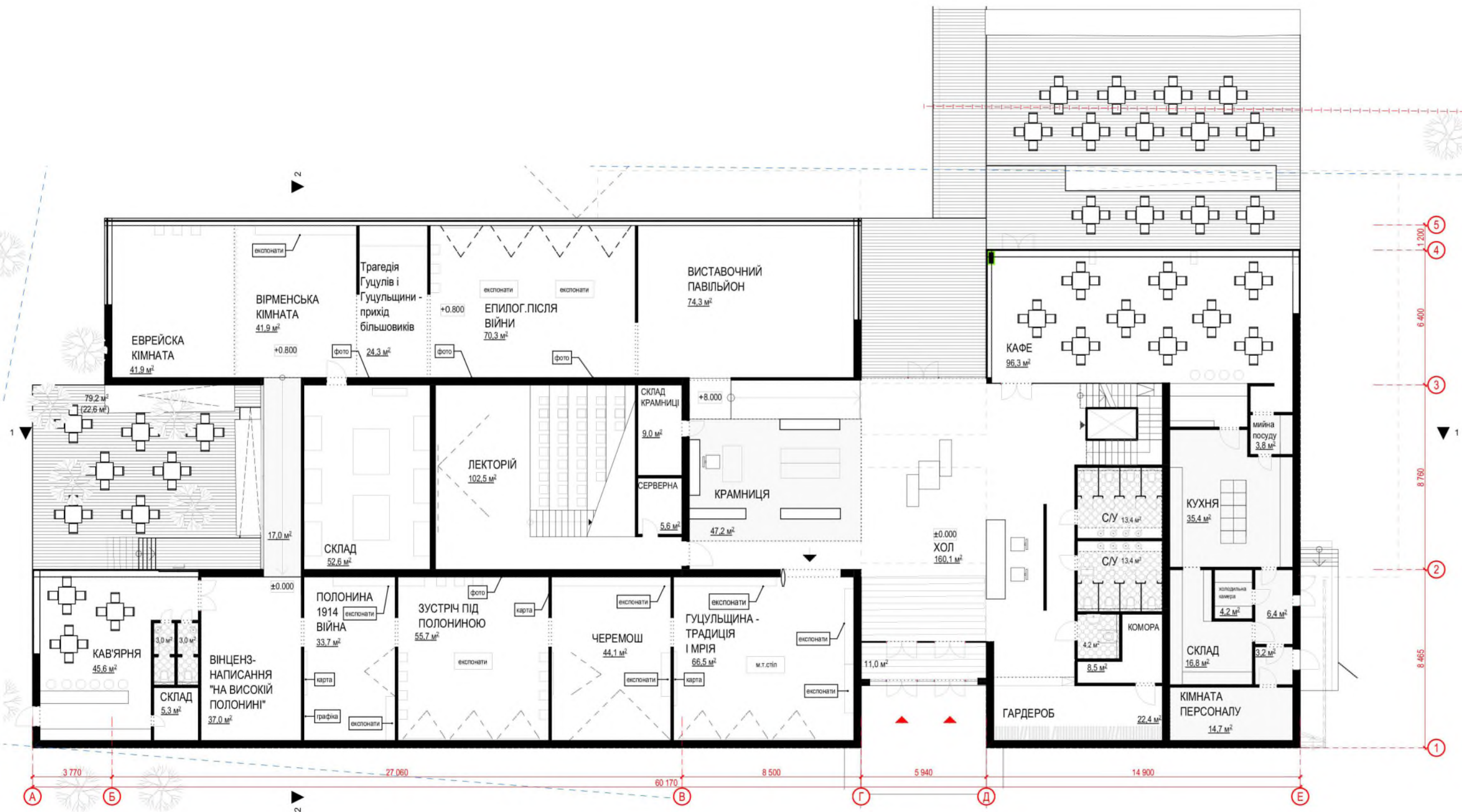


Площа поверху - 527 м²
Загальна площа музею - 1 750 м²

Зам. інв. №
Підпис і дата
Інв. № ориг.

						21-03/18		
						ДЕТАЛЬНИЙ ПЛАН ТЕРИТОРІЇ ЗАБУДОВИ ЗЕМЕЛЬНОЇ ДІЛЯНКИ ДЛЯ РЕКОНСТРУКЦІЇ АДМІНІСТРАТИВНОГО БУДИНКУ ПІД МУЗЕЙ З КАФЕ ТА ГОТЕЛЕМ в селі Криворівня, присілок Москалівка Верховинського району, Івано-Франківської області.		
Зм.	Кільк.	Арк.	№ док.	Підпис	Дата	Стадія	Аркуш	Аркушів
ГАП		Ігнатюк Н.О.				ДПТ	10	
Виконав		Іванюк А.С.						
Н. контр.		Ігнатюк Н.О.						
						КРИВОРІВНЯНЬСЬКА СІЛЬСЬКА РАДА		
						СХЕМА ПЛАНУВАННЯ 2-го ПОВЕРХУ		
						 СТУДІЯ АРХІТЕКТУРИ ІГНАТЮКА НАЗАРА м. Івано-Франківськ, 2018		

План 1-го поверху
М 1:200



Площа поверху - 1 223 м²
Загальна площа музею - 1 750 м²

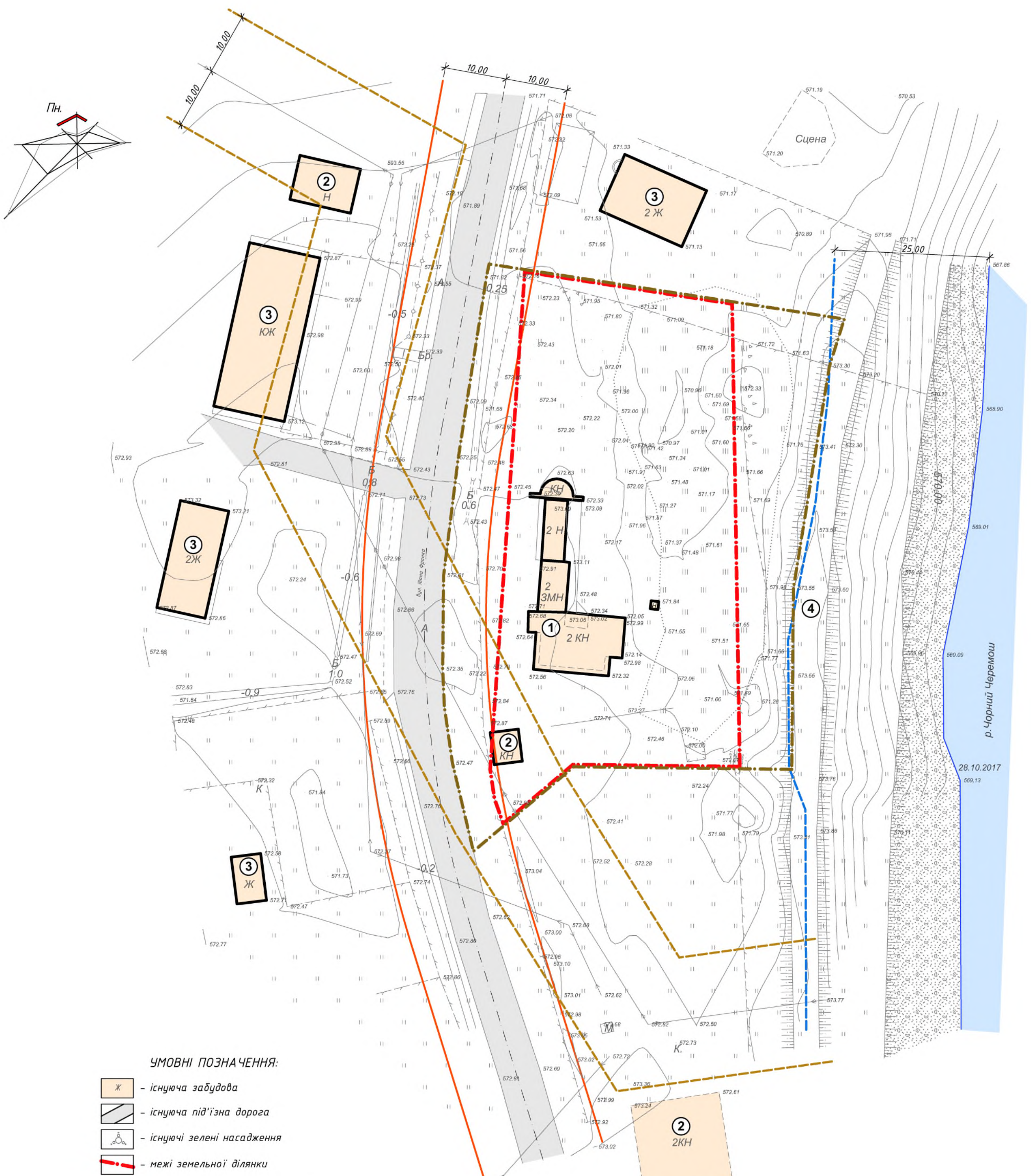
Зам. інв. №

Підпис і дата

Інв. № ориг.

										21-03/18
ДЕТАЛЬНИЙ ПЛАН ТЕРИТОРІЇ ЗАБУДОВИ ЗЕМЕЛЬНОЇ ДІЛЯНКИ ДЛЯ РЕКОНСТРУКЦІЇ АДМІНІСТРАТИВНОГО БУДИНКУ ПІД МУЗЕЙ З КАФЕ ТА ГОТЕЛЕМ в селі Криворівня, присілок Москалівка Верховинського району, Івано-Франківської області.										
Зм.	Кільк.	Арк.	№ док.	Підпис	Дата	КРИВОРІВНЯНЬСЬКА СІЛЬСЬКА РАДА	Стадія	Аркуш	Аркушів	
ГАП				Ігнатюк Н.О.			ДПТ	9		
Виконав				Іванюк А.С.						
Н. контр.				Ігнатюк Н.О.		СХЕМА ПЛАНУВАННЯ 1-го ПОВЕРХУ				

ПЛАН ІСНУЮЧОГО ВИКОРИСТАННЯ
ТЕРИТОРІЇ. ОПОРНИЙ ПЛАН. СХЕМА
ПЛАНУВАЛЬНИХ ОБМЕЖЕНЬ (М 1:500).



УМОВНІ ПОЗНАЧЕННЯ:

- існуюча забудова
- існуюча під'їзна дорога
- існуючі зелені насадження
- межі земельної ділянки
- межі території опрацювання ДПТ
- червоні лінії забудови
- водоохоронна зона р. Чорний Черемош
- охоронна зона ЛЕП 10,0 квт.

ЕКСПЛІКАЦІЯ БУДІВЕЛЬ ТА СПОРУД

Номер по плану	Найменування	Примітки
1	База відпочинку	Існ.
2	Господарська забудова	Існ.
3	Житлова забудова	Існ.
4	Захисна паводкова насипна дамба	Існ.

Примітки:

1. План існуючого використання території опорний план та схема планувальних обмежень виконано на уточнюючих обмірах території в М 1:500, розроблені ФОП Книгіцька Г.Д. у 2017 році.
2. Система висот умовна. Система координат умовна Горизонталі проведені через 0,5м.

21-03/18

ДЕТАЛЬНИЙ ПЛАН ТЕРИТОРІЇ ЗАБУДОВИ ЗЕМЕЛЬНОЇ ДІЛЯНКИ ДЛЯ РЕКОНСТРУКЦІЇ АДМІНІСТРАТИВНОГО БУДИНКУ ПІД МУЗЕЙ З КАФЕ ТА ГОТЕЛЕМ в селі Криворівня, присілок Москалівка Верховинського району, Івано-Франківської області.

Зм.	Кільк.	Арк.	№ док.	Підпис	Дата
ГАП	Ігнатюк Н.О.				
Виконав	Іванюк А.С.				
Н. контр.	Ігнатюк Н.О.				

КРИВОРІВНЯНЬСЬКА СІЛЬСЬКА РАДА

Стадія	Аркуш	Аркушів
ДПТ	4	

ПЛАН ІСНУЮЧОГО ВИКОРИСТАННЯ ТЕРИТОРІЇ. ОПОРНИЙ ПЛАН. СХЕМА ПЛАНУВАЛЬНИХ ОБМЕЖЕНЬ (М 1:500).

СТУДІЯ АРХІТЕКТУРИ ІГНАТЮКА НАЗАРА
САІН
м. Івано-Франківськ, 2018

Зам. інв. №
Підпис і дата
Інв. № ориг.

ВІДОМІСТЬ КРЕСЛЕНЬ

Аркуш	Найменування	Примітка
1	Відомість креслень.	
2	Схема розташування земельної ділянки /м 1:2000/.	
3	Ситуаційна схема розміщення земельної ділянки.	
4	План існуючого використання території. Опорний план. Схема планувальних обмежень. /м 1:500/.	
5	Проектний план /м 1:500/.	
6	Схема інженерної підготовки території та вертикального планування /м 1:500/.	
7	Схема інженерних мереж /м 1:500/.	
8	Схема організації руху транспорту та пішоходів /м 1:500/.	
9	Схема планування 1-го поверху.	
10	Схема планування 2-го поверху.	
11	Схематичний розріз.	
12	Фасади Б-А та 2-1.	
13	Фасади А-Б та 1-2.	

ОРІЄНТОВНІ ТЕХНІКО-ЕКОНОМІЧНІ ПОКАЗНИКИ

№ поз.	Найменування	Одиниця виміру	Кільк.	Примітка
1	Загальна площа ділянки	га	0,2915	
2	Площа території опрацювання ДПТ	га	0,45	
3	Площа забудови	м ²	1 310,0	
4	Площа твердого покриття в т.ч.	м ²	2 258,0	
	- в межах земельної ділянки		1 373,0	
	- за межами земельної ділянки		885,0	
5	Площа озеленення в т.ч.	м ²	812,0	
	- в межах земельної ділянки		112,0	
	- за межами земельної ділянки		700,0	



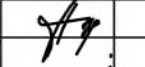
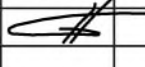
Зам. інв. №

Підпис і дата

Інв. № ориг.

21-03/18

ДЕТАЛЬНИЙ ПЛАН ТЕРИТОРІЇ ЗАБУДОВИ ЗЕМЕЛЬНОЇ ДІЛЯНКИ ДЛЯ РЕКОНСТРУКЦІЇ АДМІНІСТРАТИВНОГО БУДИНКУ ПІД МУЗЕЙ З КАФЕ ТА ГОТЕЛЕМ в селі Криворівня, присілок Москалівка Верховинського району, Івано-Франківської області.

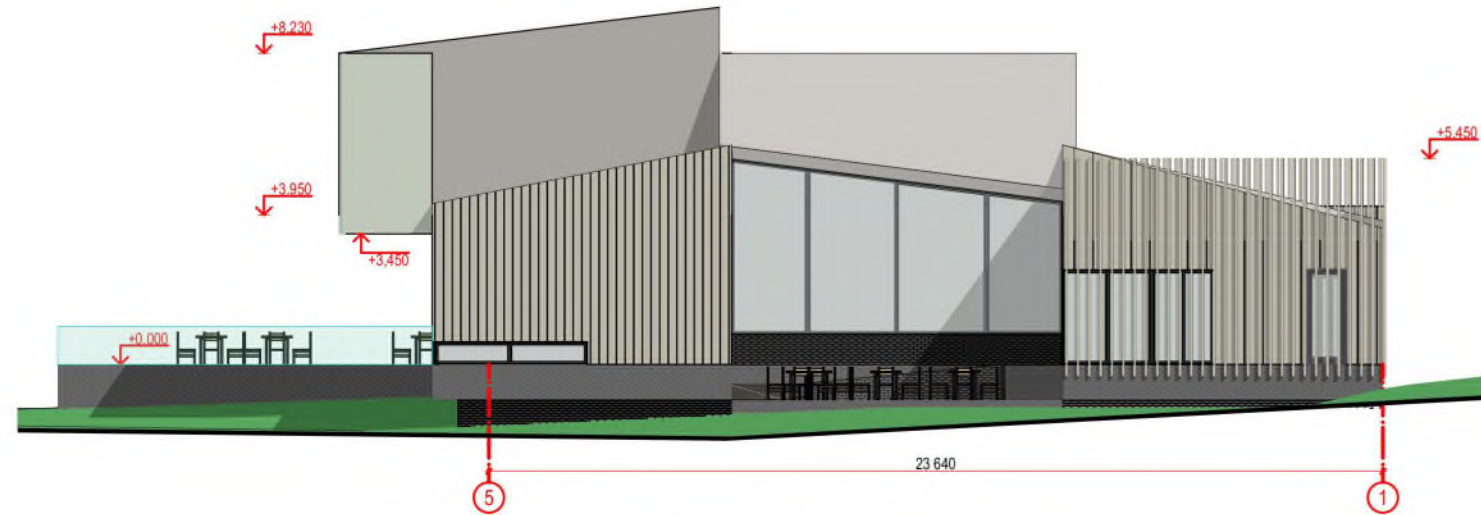
Зм.	Кільк.	Арк.	№ док.	Підпис	Дата	КРИВОРІВНЯНЬСЬКА СІЛЬСЬКА РАДА	Стадія	Аркуш	Аркушів
							ДПТ	1	13
ГАП		Ігнатюк Н.О.					 СТУДІЯ АРХІТЕКТУРИ ІГНАТЮКА НАЗАРА м. Івано-Франківськ, 2018		
Виконав		Іванюк А.С.							
Н. контр.		Ігнатюк Н.О.							

ВІДОМІСТЬ КРЕСЛЕНЬ.
ТЕХНІКО-ЕКОНОМІЧНІ ПОКАЗНИКИ




Фасад Б-А



Фасад 2-1




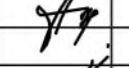


Умовні позначення

-  - Вітробар'єр - 590 м²
-  - Вітринне застлення - 71 м²
-  - Фасадний камінь - 190 м²
-  - Фальцований метал - 850 м²

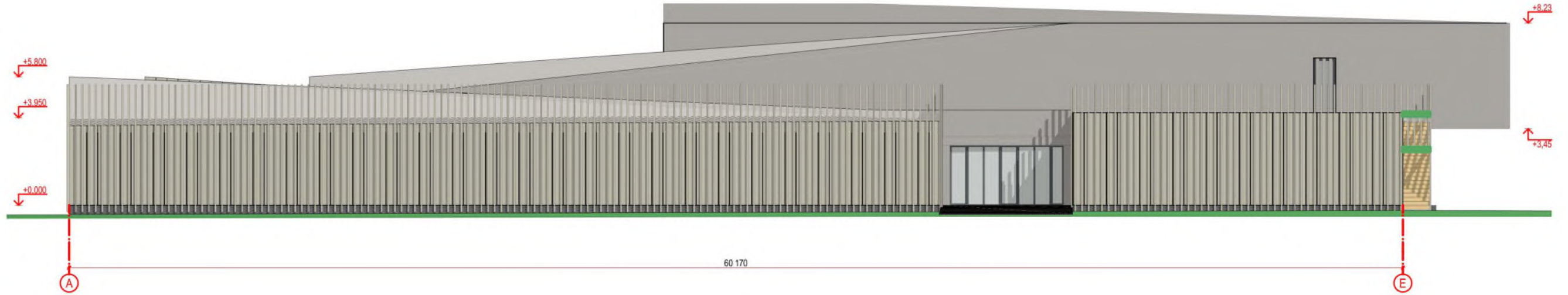
Зам. інв. №

Підпис і дата

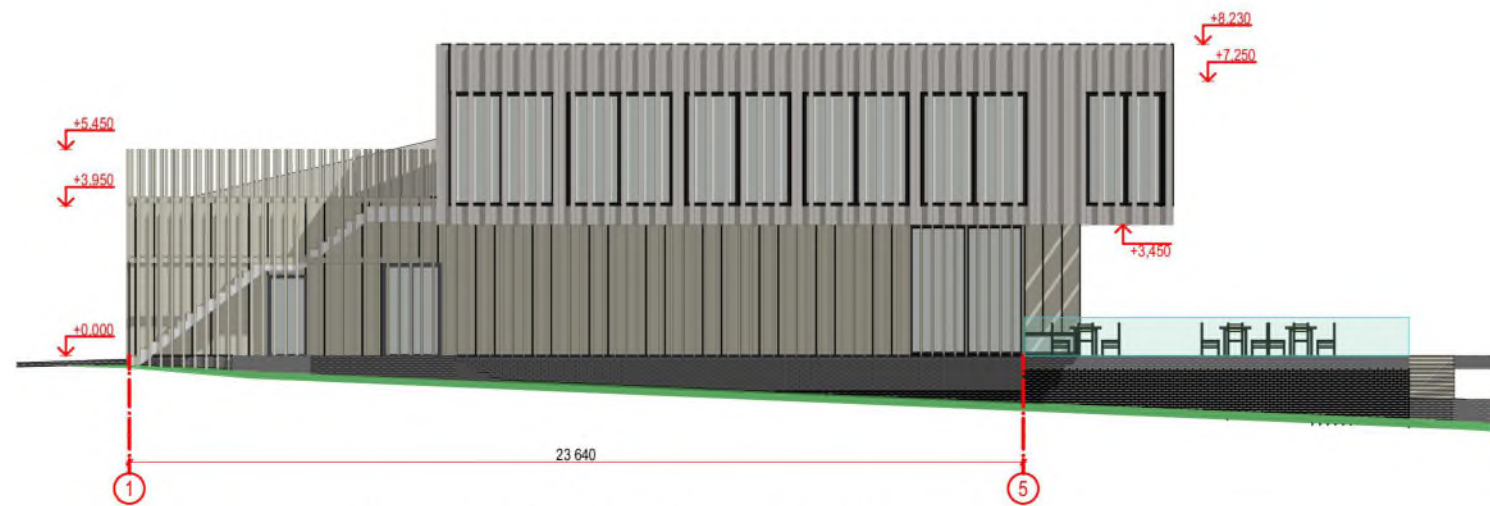
Інв. № ориг.

						21-03/18			
						ДЕТАЛЬНИЙ ПЛАН ТЕРИТОРІЇ ЗАБУДОВИ ЗЕМЕЛЬНОЇ ДІЛЯНКИ ДЛЯ РЕКОНСТРУКЦІЇ АДМІНІСТРАТИВНОГО БУДИНКУ ПІД МУЗЕЙ З КАФЕ ТА ГОТЕЛЕМ в селі Криворівня, присілок Москалівка Верховинського району, Івано-Франківської області.			
Зм.	Кільк.	Арк.	№ док.	Підпис	Дата	КРИВОРІВНЯНЬСЬКА СІЛЬСЬКА РАДА	Стадія	Аркуш	Аркушів
ГАП		Ігнатюк Н.О.					ДПТ	12	
Виконав		Іванюк А.С.							
Н. контр.		Ігнатюк Н.О.				ФАСАДИ Б-А та 2-1	 СТУДІЯ АРХІТЕКТУРИ ІГНАТЮКА НАЗАРА м. Івано-Франківськ, 2018		




Фасад А-Б



Фасад 1-2




Умовні позначення

-  - Вітробар'єр - 590 м²
-  - Вітринне застклення - 71 м²
-  - Фасадний камінь - 190 м²
-  - Фальцований метал - 850 м²

Зам. інв. №

Підпис і дата

Інв. № ориг.

						21-03/18			
						ДЕТАЛЬНИЙ ПЛАН ТЕРИТОРІЇ ЗАБУДОВИ ЗЕМЕЛЬНОЇ ДІЛЯНКИ ДЛЯ РЕКОНСТРУКЦІЇ АДМІНІСТРАТИВНОГО БУДИНКУ ПІД МУЗЕЙ З КАФЕ ТА ГОТЕЛЕМ в селі Криворівня, присілок Москалівка Верховинського району, Івано-Франківської області.			
Зм.	Кільк.	Арк.	№ док.	Підпис	Дата	КРИВОРІВНЯНЬСЬКА СІЛЬСЬКА РАДА	Стадія	Аркуш	Аркушів
ГАП				Ігнатюк Н.О.			ДПТ	13	
Виконав				Іванюк А.С.					
Н. контр.				Ігнатюк Н.О.		ФАСАДИ А-Б та 1-2	 СТУДІЯ АРХІТЕКТУРИ ІГНАТЮКА НАЗАРА м. Івано-Франківськ, 2018		